

第52回 おりもの感謝祭

# 一宮七夕まつり



ワクワクドキドキの  
楽しいイベント盛り沢山!

いよいよ始まる、  
トキメキの4日間

会期 7/26(木)・27(金)・28(土)・29(日)の4日間

一宮七夕まつり協進会

## 平和堂 HEIWADO 毎月10日・20日・30日はハートの感謝デー

# HOPカード会員様 5倍進呈

衣料品・食品・暮らしの品 感謝のポイント 全館

手続きカンタン! その場で入会。即使えます。HOPカード新規会員様募集!

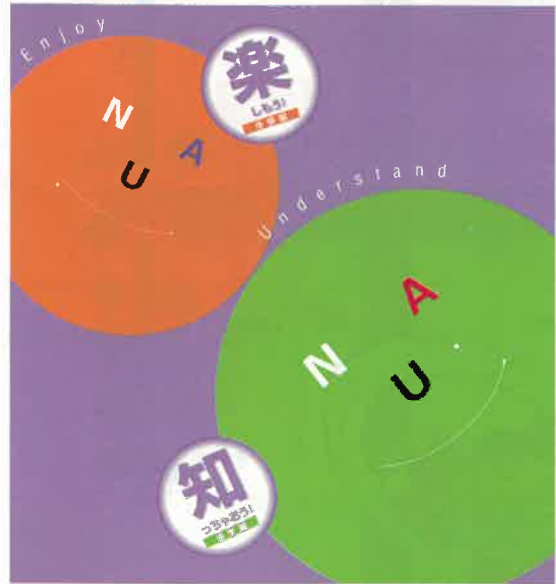
HOPカードはポイント数に応じて現金をお返しするお得なポイントカードです。

- 現金でもクレジットでも、お会計のときにカードをご提示ください。
- HOPクレジット以外のクレジットをご利用の場合ホップポイントは入りません。
- お買上げ100円(税抜)につき1点のホップポイントを進呈いたします。
- 1,000ポイントになりましたら現金1,000円と交換させていただきます。

※詳しくは係員にお尋ね下さい。

- |                     |                     |                    |                         |                     |                               |
|---------------------|---------------------|--------------------|-------------------------|---------------------|-------------------------------|
| 尾西店 (0586) 62-8151  | 稲沢店 (0587) 23-5151  | 江南店 (0587) 56-8800 | ノースウエスト店 (0584) 81-3711 | 日野店 (0584) 248-0870 | アル・プラザ 鶴見 (0584) 76-3711      |
| 牛野店 (0586) 24-3311  | 祖父江店 (0587) 97-6151 | 大野店 (0586) 32-3811 | 穂積店 (0589) 327-1211     | 寺内店 (0584) 75-2311  | ヤナゲン 大塚本店(食品館) (0584) 78-1104 |
| 木曾川店 (0586) 86-3388 | 扶養店 (0587) 82-0211  | 高富店 (0581) 22-6311 | うめま店 (058) 370-1111     |                     | ヤナグンストア 養老店 (0584) 34-1101    |

アート・デザイン好きなら誰でもオープンキャンパスへ!



## オープンキャンパス 2007

美術学部・デザイン学部

親子で。友達同士で。楽しみながら理解するオープンキャンパスにおいでよ。

**楽** みんなでコースを体験できる! 未来の自分に出会える日。

**知** めざすは名古屋芸術大! あなたの夢を育ててほしい。

**7月14日(土)** 10:00~17:00

**9月16日(日)** 10:00~16:00

- ◆ワークショップ (工房体験)
- ◆スチューデントバザー
- ◆進路・入試相談

**名古屋芸術大学** 〒481-8535 愛知県北名古屋市徳重西沼65番地 TEL0568-24-2890 FAX0568-24-0326 E-mail:info-a@nua.ac.jp

0120-240-537 http://www.nua.ac.jp

シャトルバス 臨時運行!!  
片道15分・乗車無料  
名古屋市新橋口ロータリー前より、9:30~18:00の間、30分間隔で臨時運行します。

**TOSIN** 東海3県下 分譲戸建て着工数 8年連続 NO.1

Exciting Housing.

イメージキャラクター 上川 隆也 (かみかわ たかや) 1985年5月7日東京都生まれ。ドラマ・舞台・映画と幅広いジャンルで活躍。

**TOSIN 東新住建** 国土交通大臣賞(3)5484号 国土交通大臣許可(特-18)16815号 (特)愛知県宅地建物取引業協会会員 東海不動産公正取引協議会加盟

本社/稲沢市高御堂一丁目3番18号 TEL 0587-23-0011(大代表) URL http://www.toshinjuken.co.jp

## 138タワーパーク サマーフェスタ 7.21(土)・22(日)

夏はタワーで 来て・見て・満足!!

- 夏休みの巨大気温グラフ・・・7/21(土)~9/2(日)
- 盆踊り大会・・・8/5(日)~8/19(日) 期間中の土日 18:00~20:30
- ツインアーチ138展望階・・・7/21(土)~9/2(日) で見える「夏の星屋」 17:30~20:30 ※7/21(土)~7/31(火)については、期間中の土日開催

ツインアーチ138の利用料金 (料金は税込価格です)

大人(15才以上)	500円
小人(6才以上15才未満)	200円
幼児(4才以上6才未満)	100円
シルバー(65才以上)	250円

他、夏の夕べの野外映画鑑賞会、盆おどり、竹の水鉄砲つくりなどもたくさん!

お問い合わせは 国営木曾三川公園 138タワーパーク ☎0586-51-7105



# 一宮 七夕まつり



おりもの感謝祭  
一宮七夕まつり協進会  
会長 一宮市長  
谷 一夫

『おりもの感謝祭一宮七夕まつり』は、仙台・平塚と並び日本三大七夕まつりの一つとして称され、52回目を迎える今年は、7月26日(木)から29日(日)までの4日間、全市を挙げて盛大に開催いたします。

まつり期間中は、伝統的な吹流し飾りはもちろん、子供たちに人気のアニメキャラクターなどが動くアーチ式仕掛け物飾りや、豪華な大型吊り下げ飾りなどで一宮駅周辺から中心商店街、真清田神社にかけて街を華やかに彩ります。

毎年、大変ご好評をいただいております『小中学校創作七夕飾り』は、今年も市内全小学校に加え中学校へも参加を呼びかけて本町アーケード内に飾り付けるほか、電飾『サークルファンタジー』を銀座通ロータリーに設置します。

今年は、一宮商工会議所の主催により、東海北陸自動車道の開通に伴い沿線の特産品を展示・即売する『能越ひだ濃尾物産フェア』、一宮の特色といえる喫茶店



のモーニングサービスを紹介・即売する『一宮モーニング博覧会』を開催します。

また、ライブや様々な催しが連日繰り広げられる『駅前inステージ』を始め、各連が趣向を凝らして踊りを披露する『ワッショ-いちのみや』、織物を奉納する行列を時代絵巻風に仕立てた『御衣奉獻大行列』、そのほか『ミス七夕・ミス織物オープンカーパレード』、『盆踊り大会』など多彩なイベントを実施します。

そして、今年も市内の園児・児童・学生等がイベントやボランティア活動に積極的に参加いたします。数多くの市民の方の参加により、参加型のまつりへと一層の推進を図ってまいります。

ご来場いただく皆様方には、必ず満足していただけるものと確信いたしております。ぜひお誘いあわせのうえ『おりもの感謝祭一宮七夕まつり』にお越しくださいますようご案内いたします。

## 一宮七夕まつりの由来 Ichinomiya Star Festival

一宮市民の守り神として崇敬されている真清田神社の祭神「天火明命」の母神「萬幡豊秋津師比売命」は、太古から織物の神様として知られ、そのご加護により当地方の織物業が発達したといわれています。織物と因縁の深い牽牛・織女にちなんだ、おりもの感謝祭一宮七夕まつりは、7月の最終日曜日をフィナーレとする木曜日からの4日間、全市をあげてくりひろげられます。

昭和31年に始まった一宮七夕まつりは、今では市民の夏の最大イベントとして根をおろし、その飾り付けのけんらん豪華さは、仙台、平塚の七夕まつりと並び日本三大七夕まつりの一つとして称賛されるほどで、約130万人の人出でにぎわいます。





# EVENT INFORMATION

## 七夕まつり催事

※催事・開始時間等につきましては、天候など都合により中止・変更となる場合があります。

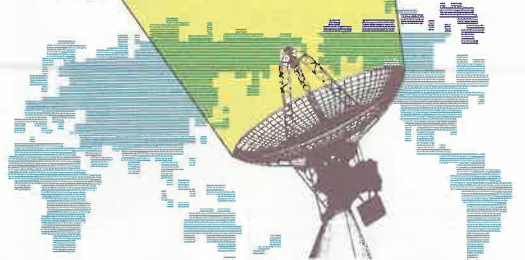
日 程	催 事 内 容
<b>26 木</b> 18:30~21:00	☆一宮七夕まつりオープニングイベント【会場:駅前inステージ】 ・オープニングセレモニー ・「一宮七夕まつりスペシャルない!」
<b>27 金</b> 10:30~12:00 14:30~15:30 19:00~	★ミス七夕・ミス織物チャリティーサイン会 【会場:尾張一宮駅前案内所・真清田神社前案内所】 【会場:尾張一宮駅前案内所・真清田神社前案内所】 ☆ファッションいちのみや【ファッションいちのみや推進会】【コース:本町アーケード内】
<b>28 土</b> 10:30~14:00 13:40~14:55 16:30~17:30	★ミス七夕・ミス織物特別撮影会【場所:駅周辺~本町通~真清田神社】 ☆音楽隊・ちびっ子パレード【④コース:地藏寺~本町1丁目・⑤コース:本町4丁目~本町1丁目】 ★御衣奉獻大行列【コース:一宮商工会議所~真清田神社】
<b>29 日</b> 10:30~14:00 14:00~15:30 15:30~16:40	☆中日フォトメイツ特別撮影会【会場:駅周辺~本町通~真清田神社】 ★民謡大パレード【コース:地藏寺~真清田神社】 ☆音楽隊パレード 【⑥コース:花岡橋~銀座通ロータリー~本町1丁目・⑦コース:地藏寺~銀座通ロータリー~本町1丁目】 ★ミス七夕・ミス織物オープニングパレード【コース:地藏寺~銀座通ロータリー~本町1丁目】 ☆ばち太鼓・よさこい踊りパレード【⑧コース:地藏寺~本町1丁目・⑨コース:本町4丁目~本町1丁目】
会期中 19:30~21:00	★盆踊り大会【指導:一宮民謡連盟】【会場:銀座通り】 ☆市民七夕飾り付けコンクール【会場:真清田神社境内・尾張一宮駅東】

## 駅前 in ステージ

場所:尾張一宮駅前広場南口

日 程	催 事 内 容
<b>26 木</b> 17:30~18:00 18:00~18:30 18:30~19:00 19:00~19:30 19:30~20:00 20:00~21:00	☆「みんなの天の川」短冊飾り付け ★Delicious & カーニース ☆一宮七夕まつりオープニングイベント ・オープニングセレモニー '07ミス七夕・ミス織物紹介ほか ・クレヨンしんちゃんと遊ぼう! ・結香ライブ ・EPOライブ
<b>27 金</b> 17:30~18:30 18:30~19:00 19:00~20:00 20:00~20:30 20:30~21:00	★ナー・マカ・オ・ブウヴァイ・アロハ ☆恋糸(津軽三味線)ライブ ★NUU with 笹子重治(Choro Club)ライブ ☆Sunnyday Orange'ライブ ★OMOCHA?ライブ
<b>28 土</b> 17:00~17:30 17:30~18:30 18:30~19:20 19:20~20:00 20:00~21:00	☆ファイ・オ・カマレイ・キエレ・フラスタジオ ★SADAMライブ ☆うたう七夕セレクトライブ ★ELEVENライブ ☆face & CHUPPA & HOTTIE CAT
<b>29 日</b> 14:00~15:50 17:00~17:30 17:30~18:30 18:30~19:30 19:30~20:20 20:20~21:00	★一宮南部中学校・北部中学校・中部中学校プラスバンド部演奏 ☆奥フラダンス ★よさこい踊り ☆劇団シンデレラ ★白浜久 with 丹菊正和ライブ ☆郷土芸能・和太鼓の競演(一宮太鼓・由喜太鼓・春明太鼓)

## Catch a wave motion



明日を創る繊維総合商社  
**豊島株式会社**

本 店 一宮市せいの二丁目5番11号 ☎(0586) 76-7561  
名古屋本社 名古屋市中区錦二丁目14番27号 ☎(052) 204-7711  
東 京 本 社 東京都中央区日本橋富町9番10号 ☎(03) 3661-1070  
浜 松 支 店 浜松市中区砂山町355番地の4 ☎(053) 454-4146

イトからはじまるすべてのコトへ  
そして世界のマーケットへ



モリリン株式会社 <http://www.moririn.co.jp/>  
本店:〒491-8610 一宮市本町4-22-10 Tel. 0586(25)2281  
支店:東京/大阪/名古屋 海外事務所:上海/青島/他

MORIRIN  
The Standard

## その他の七夕まつり期間中の催事

日 程	催 事 内 容	会 場
<b>26 木</b> 9:00~15:00 9:00~15:00 9:00~15:00 16:00~20:00 18:00~19:00	★うすすみ会水墨画展【うすすみ会】 ☆色紙展【墨泉会】 ★一宮水墨画展【一宮水墨会】 ☆大道芸【一宮市まちづくり懇談会】 ★第16回全国ボランティアフェスティバルあいち・なごや【同推進協議会】	名古屋銀行一宮支店 いちい信用金庫一宮支店 いちい信用金庫奥町支店 一宮駅周辺 一宮市役所西分庁舎前(本町2丁目アーケード内)
<b>27 金</b> 9:00~15:00 9:00~15:00 10:00~19:00 11:00~21:00 16:00~16:30 16:00~19:00 16:00~20:00 18:00~21:00	★うすすみ会水墨画展【うすすみ会】 ☆色紙展【墨泉会】 ★一宮水墨画展【一宮水墨会】 ★一宮モーターショー【一宮商工会議所・NPO法人コミュニスイチのみや】 ☆能越ひだ瀧尾物産フェア【一宮商工会議所・NPO法人コミュニスイチのみや】 ★打ち水大作戦【一宮市環境基本計画推進協議会】 ☆星の広場【同実行委員会・銀座通商店街振興組合】 ★大道芸【一宮市まちづくり懇談会】 ☆OYAJIバンドフェスタ【同実行委員会】	名古屋銀行一宮支店 いちい信用金庫一宮支店 いちい信用金庫奥町支店 一宮市役所西分庁舎前(本町2丁目アーケード内) 一宮市役所西分庁舎前(本町2丁目アーケード内) 銀座通り クラシックホテル駐車場 一宮駅周辺 銀座通ロータリー北
<b>28 土</b> 8:00~ 10:00~19:00 10:00~15:00 11:00~19:00 11:00~21:00 12:00~20:40 13:00~21:00 16:00~20:00 17:30~18:30 19:00~20:00	★第8回一宮七夕ふれあいウォーク【同実行委員会】 ★一宮モーターショー【一宮商工会議所・NPO法人コミュニスイチのみや】 ★写真コンテスト【一宮写真協会】 ☆星の広場【同実行委員会・銀座通商店街振興組合】 ★能越ひだ瀧尾物産フェア【一宮商工会議所・NPO法人コミュニスイチのみや】 ★一宮七夕まつり☆キラキラコンサート【駅西商店街振興組合】 ★OYAJIバンドフェスタ【同実行委員会】 ★大道芸【一宮市まちづくり懇談会】 ★ケーブルテレビ番組収録【アイ・シー・シー】 ☆舞臺奉納【一宮真清田人会】	駅前inステージ 一宮市役所西分庁舎前(本町2丁目アーケード内) 駅前及び真清田神社一円 クラシックホテル駐車場 一宮市役所西分庁舎前(本町2丁目アーケード内) 名鉄一宮駅前西広場 銀座通ロータリー北 一宮駅周辺 本町3丁目アーケード内 服織神社
<b>29 日</b> 9:00~ 10:00~15:00 10:00~19:00 11:00~14:00~17:00 11:00~16:30 11:00~19:00 11:00~21:00 12:00~19:50 13:30~18:00 16:00~20:00 9:00~17:00	★第8回一宮七夕ふれあいウォーク【同実行委員会】 ★写真コンテスト【一宮写真協会】 ★一宮モーターショー【一宮商工会議所・NPO法人コミュニスイチのみや】 ☆みんなであそぶ!ウルトラマンタロウ親子体操【アイ・シー・シー】 ★俳句大会【一宮俳句協会】<有料> ☆星の広場【同実行委員会・銀座通商店街振興組合】 ★能越ひだ瀧尾物産フェア【一宮商工会議所・NPO法人コミュニスイチのみや】 ★一宮七夕まつり☆キラキラコンサート【駅西商店街振興組合】 ★将棋大会【一宮将棋クラブ】 ★大道芸【一宮市まちづくり懇談会】 ★七夕まつり児童・生徒ポスター展 【一宮市教育委員会・一宮市教育研究会】	駅前inステージ 他 駅前及び真清田神社一円 一宮市役所西分庁舎前(本町2丁目アーケード内) のいり(本町3丁目アーケード内) 一宮スポーツ文化センター クラシックホテル駐車場 一宮市役所西分庁舎前(本町2丁目アーケード内) 名鉄一宮駅前西広場 一宮将棋クラブ道場 一宮駅周辺 一宮スポーツ文化センター 26日は11:00から 29日は16:00まで 一宮スポーツ文化センター 26日を除く 新柳公園(市役所東)
会期中 12:00~17:00 17:00~	☆納涼茶会【一宮茶道連盟】<有料> ★七夕まつりにぎわい広場【協同組合ふるさとパワー】	

## 特設舞台

場所:真清田神社境内

日 程	出 演 内 容	日 程	出 演 内 容
<b>26 木</b> 13:30~14:00 15:00~16:00 16:30~17:00 17:00~17:30 17:30~18:00 18:00~18:30 18:30~19:00 19:00~19:30 19:30~20:00 20:00~20:30 20:30~21:00	コーラス 一宮うたごえ Tomorrow 歌謡ショー こじかボランティア芸能グループ フラダンス 桜井フラスタジオ 和太鼓 尾西太鼓クラブ 日本舞踊 花柳流きぎょうの会 和太鼓 向山太鼓クラブ 民謡 今伊勢民謡愛好会 民謡 佳北会 民謡 尾関民謡グループ 民謡 鼓山会 民謡 奥民謡クラブ	<b>27 金</b> 14:30~15:00 15:00~15:30 16:00~16:30 16:30~17:00 17:00~17:30 17:30~18:30 18:30~19:00 19:00~19:30 19:30~20:00 20:00~20:30 20:30~21:00	女性ボーカル Mi-Ke 歌謡ショー 桜ゆみ ヒップホップ 一宮中日文化センタージュニアヒップホップ フラダンス フラダンス一宮教室 日本舞踊 花柳流きぎょうの会 日本舞踊 桃葉の会 和太鼓 和太鼓北方太鼓クラブ 和太鼓 光明寺太鼓 民謡 民謡長澤会 新舞踊 愛松流綾乃会 日本舞踊 寿江女会
<b>28 土</b> 11:00~11:30 11:30~12:00 12:00~12:30 12:30~13:00 13:00~13:30 13:30~14:00 14:00~14:30 14:30~15:00 15:00~15:30 15:30~16:00 16:00~16:30 16:30~17:00 17:00~18:30 18:30~19:00 19:00~19:30 19:30~20:00 20:00~20:30 20:30~21:00	オカリナ メロディーの会 フラダンス アロハ南サークル奥フラダンス 和太鼓 一宮北高校和太鼓部 アカベラ 一宮高校音楽部 チアリーディング ひまわりキッズ・キラリッシュ キッズダンス E-chips 鼓笛演奏 ふたば保育園 フラメンコ スタジオ・アンダルシア 歌謡ショー 仙道誠 吹奏楽 LUCKY SOUND BRASS 和太鼓 一宮太鼓保存会宮町支部 弾き語り 白井俊充 16:30~17:00 17:00~18:30 和太鼓 奥風太鼓 和太鼓 一宮太鼓保存会 民謡 藤明会 民謡 一宮民謡連盟 和太鼓 由喜太鼓	<b>29 日</b> 11:00~12:00 12:00~12:30 12:30~13:00 13:00~13:30 13:30~14:00 14:00~14:30 14:30~15:00 15:00~15:30 15:30~16:00 16:00~16:30 16:30~17:00 17:00~18:00 18:00~18:30 18:30~19:00 19:00~19:30 19:30~20:00 20:00~20:30 20:30~21:00	吹奏楽 一宮ウインドアンサンブル フラダンス カラニアーケアハウオリ一宮 女性ボーカル Mi-Ke 和太鼓 木曾川太鼓クラブ フラダンス ブアナニ小林フラスクール一宮 和太鼓 今伊勢太鼓クラブ 弾き語り 古代あやこ フラダンス カラニアーケア一宮キロハナ教室 和太鼓 定水寺太鼓龍鼓 和太鼓 春明太鼓保存会 和太鼓 太鼓サークルほんぼこ 吹奏楽 一宮市民吹奏楽団 民謡 民謡長沼会 バンド i-band 民謡 あずみ民謡同好会 民俗芸能 宮後住吉路保存会 新舞踊 育寿会 新舞踊 あかつき会

☆一宮七夕まつりの行催事は21:00をもって終了します。消灯時間は22:00です。☆



# 2007 ミス 七夕



みやした ちほ  
ミス七夕クイーンの宮下 智帆です。

「おりもの感謝祭一宮七夕まつり」は、今年で第52回を迎え、7月26日木曜日から29日日曜日までの4日間盛大に開催いたします。

ここ、一宮でしかご覧いただけない「アーチ式仕掛け物飾り」の他に、絢爛豪華な吹流しなども本町アーケード内に設置いたしますので、ぜひご覧ください。

26日の「オープニングセレモニー」では、私たちが会場の皆様にご挨拶をいたします。多くの皆様と出会うことを楽しみにしております。

ミス七夕の  
みずの  
水野 はるかです。

7月28日土曜日には、私たちをモデルにした七夕まつり写真コンテスト「特別撮影会」の部門が午前・午後の2回に分けて行われます。皆様ふるってご参加ください。



ミス七夕の  
まつおか あゆみ  
松岡 肖実です。

7月28日土曜日の時代絵巻風パレード「御衣奉納大行列」では、私たちがも舞姫姿で行列に参加いたしますので、皆様ぜひご覧ください。

今回は、220名の中から選ばれた明るく清楚な女性6名がミス七夕・ミス織物として一宮七夕まつりで活躍します。



ミス織物の  
わたなべ あやね  
渡邊 彩音です。

7月29日日曜日には、「ミスオープンカーパレード」が行われます。私たちがオープンカーよりごあいさついたしますので、皆様ぜひおいでください。



ミス織物の  
いいだ  
飯田 かおりです。

7月27日金曜日には、私たちとの記念撮影を取り入れた「チャリティーサイン会」がございます。七夕まつりの思い出づくりの一つとして皆様ぜひご協力をお願いいたします。

# 2007 ミス 織物



ささい ともこ  
ミス織物クイーンの笹井 知子です。

衣装に工夫を凝らし、テーマ曲に合わせて踊りを繰り広げる「ワッショ-いちのみや」、誰もが気楽に参加できる「盆踊り大会」、そして「音楽隊パレード」や「民謡大パレード」など、どれも楽しさいっぱいの一宮七夕まつりにぜひおいでください。

インターネットホームページ  
<http://www.city.ichinomiya.aichi.jp>又は  
<http://138ss.com/>  
ミス七夕・ミス織物が、一宮七夕まつりを紹介しています。

免許取るなら夏だよ!!

## 短期集中コース募集中

普通自動車 大型・普通自動三輪車 大型・中型・けん引・大型特種

AT二輪 教習中

持っている絶対便利。だから安心して確実に取得。客層コースもあります。

大型は車格も風格も注目の的。ライダー憧れの免許です! 定額コース開始!

様々な機会に活かせる、資格の時代に必須免許です。

### 一宮自動車学校

ハイロー イチミヤ <http://www.orihome.ne.jp/~ds138/>  
0120-816-138 ds138@orihome.ne.jp

オシヤしはわきやく

## 『みっいの浅漬』

野菜を活かす!

光る/名脇役

### 21日漬物の日

三井食品工業株式会社

〒491-0827 愛知県一宮市丹橋町三ツ井字鬼ヶ島62  
☎ (0586) 77-3535(代) FAX (0586) 77-7972

## 2007年オープンキャンパス開催

楽しさと感動がいっぱいのオープンキャンパスです!

1回 2回 3回 4回  
7/21 8/18 8/19 9/15

10:00~15:00 ■体験実習・模擬講義・入試相談会等

入場無料 参加随時

無料送迎バスのご案内

オープンキャンパス当日、一宮駅から本学まで無料送迎バスを運行します。  
予約は9:00~10:00 締り13:00~18:00

Start my next step.

修文大学 健康栄養学部 管理栄養学科 (仮称)  
2008年4月開学予定 (仮承認申請中) 男女共学

0120-138158

一宮女子短期大学

〒491-0938 愛知県一宮市白羽町6番地  
TEL (0586) 45-2101 URL: <http://www.tandaichinomiya.ac.jp>  
FAX (0586) 45-4410 E-mail: kouhou@ichinomiya.ac.jp

あなたが普段飲んでいる水、本当に満足していますか?

アクアクラはボトルウォーターブランド

## 国内No.1

安心と安全を毎日、あなたと家族みんなに

全国20万軒で飲まれている安心ブランドです。

今ならサーバー1台と12リットル入りボトル2本2,520円分が

## 2週間無料お試し!

携帯からもお申込OK

無料モニター申込みは下記アドレスより  
<http://www.aquacleara-chubu.com/m/free/>

QRコード対応機種をお持ちの方はこちらから

アクアクラ株式会社

アクアクラ中部 株式会社「一宮」  
アクアクラ専用フリーダイヤル

0120-345900

〒491-0938 愛知県一宮市北久手町255番地  
TEL 058-908-6711 FAX 058-908-0028  
<http://www.aquacleara-chubu.com/pc/>



7/26(木)日

Special Guest ● スペシャルゲスト

EPOライヴ 時間/ 20:00~21:00



オープニングイベント

一宮七夕まつり  
スペシャルないと!

- 時間/18:30~21:00
- 会場/駅前inステージ
- オープニングセレモニー
- '07ミス七夕・ミス織物紹介ほか

●クレヨンしんちゃんと遊ぼう!

●結香ライヴ



▲結香



クレヨンしんちゃん

と遊ぼう!

■時間/19:00~19:30

©臼井健人/双葉社・シンエイテレビ朝日・ADK

オープニングセレモニー

■時間/18:30~19:00



7/27(金)日



ワッショーいちのみや

ワッショーいちのみや推進会

- 時間/19:00~
- コース/本町アーケード内



ミス七夕・ミス織物  
チャリティーサイン会

- 時間/10:30~12:00, 14:30~15:30
- 会場/尾張一宮駅前案内所  
真清田神社前案内所



打ち水  
大作戦



- 時間/16:00~16:30(雨天中止)
- 会場/銀座通り
- 主催/一宮市環境基本計画推進協議会
- 内容/地球温暖化防止のために  
打ち水をしましょう!

駅前inステージ



▲NUU with 笹子重治 ▲Sunnyday Orange ▲OMOCHA?

私たちの街、一宮のテレビ局  
アイ・シー・シー

ウルトラマンタロウ  
がやってくる!

デジタル放送  
インターネット  
番組収録

7/26(木)~29(日)  
AM11:00~PM9:00

会場 本町商店街アーケード内  
(のいり)

詳しくはコチラ! → アイ・シー・シー <http://www.icc-media.co.jp>

株式会社 アイ・シー・シー (0586) 23-1155

医療法人  
大雄会

一宮市桜一丁目9番9号  
TEL 0586-72-1211(代) <http://www.daiyukai.or.jp/>

総合大雄会病院	大雄会第一病院
大雄会クリニック	大雄会 ルーセント クリニック (名古屋駅前 ルーセントタワー3F)
老人保健施設アウン	TEL 0586-78-1111
訪問看護ステーション・アウン	TEL 0586-51-0031
音羽デイサービスセンター・アウン	TEL 0586-28-5000
新生訪問看護ステーション・アウン	TEL 0586-28-5633

味を守って十六年。こまかしの無い正面から料理道に取り組んでおります。

おみやげ 松尾

2時をあなたに

全席予約制(当日予約OK)

3,500円(税込)より  
5,500円(税込)より

0120-244478

一宮市花池1-25-9(山下病院正門南250m)  
営業時間/【日】12時~14時30分 【月】18時~2時  
定休日/月1回の不定休

<http://www.matuki.com>

「旨い」の理由は、こだわりの肉と丹精こめた伝承の味。

七ヶ月間中  
この冊子ご持参の方に  
7/26(木)~31(日) 1日1冊

ビール1杯サービス!!  
(生中又はソフトドリンク)

※お一人様1冊限り、1グループ3名様限りです。  
ご注文の際にこの冊子をご提示下さい。  
※おみやげ本店、おみやげホルモン生店で使用できます。

焼肉 おみやげ 本店

一宮市栄1-7-2 ☎0586-24-1087

■本部/有限会社 KAN ☎0586-25-0029

- ◆一宮東島店 ☎0586-25-0021
- ◆一宮多加木店 ☎0586-24-8612
- ◆一宮葉路店 ☎0586-51-1629
- ◆一宮千秋店 ☎0586-81-0056
- ◆一宮萩原店 ☎0586-69-4129
- ◆江南村久野店 ☎0587-54-4129
- ◆名古屋新出来店 ☎052-932-2670
- ◆羽島福寿店 ☎058-393-1224
- ◆岐阜岐南店 ☎058-246-5553
- ◆稲沢稲島店 ☎0587-22-1029



7/28日

おんそ

### 御衣奉獻大行列

■時間/16:30~17:30  
■コース/一宮商工会議所~真清田神社



◀ミスセタ・ミス織物も舞姫姿で参加します。



### 音楽隊・ちびっ子パレード

■時間/13:40~14:55  
■コース/④コース 地藏寺~本町1丁目  
⑤コース 本町4丁目~本町1丁目



■協カ:ボーイスカウト一宮地区・ガールスカウト(愛知56・89団)

#### 駅前inステージ



▲ELEVEN



▲face



▲CHUPPA



▲HOTTIE CAT

7/29日

### 民踊大パレード

■時間/14:00~15:30  
■コース/地藏寺~真清田神社



### ミスセタ・ミス織物 オープンカーパレード

■時間/16:00~16:40  
■コース/地藏寺~銀座通ロータリー  
~本町1丁目



### 音楽隊パレード



■時間/15:30~16:00 ⑧コース  
16:00~16:40 ⑨コース  
■コース/⑧コース 花岡橋~銀座通ロータリー  
~本町1丁目  
⑨コース 地藏寺~銀座通ロータリー  
~本町1丁目

### ばち太鼓・よさこい踊り パレード

■時間/16:20~17:10  
■コース/⑩コース 地藏寺~本町1丁目  
⑪コース 本町4丁目~本町1丁目



#### 駅前inステージ



▲白浜久 with 丹菊正和

夏の味豊潤



果物専門店

八百帯

一宮市本町1-5-8  
TEL(0586)72-3562

月刊真清・月刊学生真清

## 真清書道会

主幹 祖父江俊之  
〒491-0861 一宮市泉2-18-8  
TEL(0586)24-1101

http://kirio.diamondcity.co.jp/  
まい日、777。キリオ生活



DIAMOND CITY  
KIRIO

JUSCOと160の専門店  
ダイヤモンドシティ・キリオ  
〒493-0001 愛知県一宮市木曾川町  
黒田字南八ツヶ池25番1  
TEL.0586-84-2800

◆キリオ専門店.....10:00~22:00  
◆3Fキリオレストラン街.....10:00~23:00  
◆セガおもろ遊戯施設.....10:00~23:00  
◆TOHOシネマス.....10:00~24:00  
◆ジャスコ.....9:00~23:00  
※TOHOシネマスは上映時間により閉館する場合があります。  
※キリオレストラン街は予約制です。

真清田の森に抱かれて  
日本古来の本殿参式  
婚禮予約受付中



真清田神社参集殿  
一宮市真清田一丁目二番一号 電話(0586)72-1881番



### 盆踊り大会

(指導:一宮民踊連盟)  
 ■時間/19:30~21:00  
 ■会場/銀座通り

### 特設舞台

■会場/真清田神社境内  
 民謡・太鼓・民踊・吹奏楽・アマチュアバンドなどの競演をお楽しみ下さい。



東京ディズニーランド・スタイルの専任クルーや一宮女子高校、一宮高校、稲沢高校、中部中学校、大志小学校、一宮市児童育成連絡協議会ジュニアリーダークラブのボランティアが七夕まつり会場内のゴミを一つ一つ回収してまいります。全国に誇れる七夕まつりとして、今年も分別収集に取り組みます。ゴミが落ちていない会場づくりにご協力を!!



### 七夕まつりにぎわい広場

会期中オープン  
 (協同組合ふるさとパワー)  
 ■時間/17:00~  
 ■会場/新柳公園



### 大道芸

(一宮市まちづくり懇談会)  
 ■時間/16:00~20:00  
 ■会場/一宮駅周辺



### BEGIN アコースティックコンサート2007

一宮市民会館自主文化事業

●開演/午後6時 ●入場料/5,500円(全席指定・消費税別) ●チケット発売開始/7月14日(土) (開演/午後5時30分) ※未就学児入場無料(但し、お席が必要な場合は有料)

■チケット販売場所 ■一宮市民会館 特種0570-02-9522(7/13(金)10:00~23:30)

一宮市民会館	0586-71-2021	名鉄一宮駅	0586-23-2711	サンテラス一宮店	0586-71-1211
尾西市市民会館	0586-62-8222	ツレバシタ	0586-23-2711	アピタ本館川店	0586-87-0211
チケットぴあ(コード:262-927)	0570-02-9999	ヤマミュージック豊洲	052-201-5152	お問い合せ/一宮市民会館	0586-71-2021
※開演日の12:00以降、サークルK・サンクス、ファミリーマートでも、直接お買い求めいただけます。		名鉄一宮駅	052-201-5152	お問い合せ/一宮市民会館	0586-71-2021
		大森楽器	0586-24-0027	お問い合せ/一宮市民会館	0586-71-2021
				お問い合せ/一宮市民会館	0586-71-2021

### 吉田光弟

三味線だけの世界  
 津軽三味線、日本の心、二人の響き、世界の音、心の唄、宇宙の響き。

2007年9月22日(日) 一宮市尾西市市民会館

●開演/午後5時30分(開演/午後5時)  
 ●入場料/5,000円(全席指定・消費税別)  
 ※未就学児の入場はご遠慮ください。  
 ●チケット好評発売中  
 主催/一宮市市民会館指定管理委員会

■チケット販売場所

一宮市尾西市市民会館	0586-62-8222
一宮市民会館	0586-71-2021
チケットぴあ(コード:260-870)	0570-02-9999
※ぴあ各店詳細情報、ファミリーマート、サークルK、サンクスでも、直接お買い求めいただけます。	
名鉄一宮駅サービスセンター	0586-23-2711
大森楽器	0586-24-0027
ヤマミュージック	052-201-5152
東海名古屋店プレイガイド	052-201-5152

お問い合せ/一宮市市民会館  
 ☎(0586)62-8222 一宮市朝日2-5-1  
<http://www.ichinomyashimin.jp>

## その他期間中の催事

7/27(金)・29(日)

### 能越ひだ濃尾物産フェア

■時間/11:00~21:00  
 ■会場/一宮市役所西分庁舎向店舗(本町2丁目アーケード内)  
 ■主催/一宮商工会議所  
 NPO法人コミュニেসいちのみや  
 ■内容/東海北陸自動車道の全線開通に伴い沿線各地の観光PR及び特産品の即売



7/27(金)・29(日)

### 一宮モーニング博覧会

■時間/10:00~19:00  
 ■会場/一宮市役所西分庁舎向店舗(本町2丁目アーケード内)  
 ■主催/一宮商工会議所・NPO法人コミュニেসいちのみや  
 ■内容/一宮の喫茶店のモーニングサービスをパネル展示・実演販売(実演販売は28日(土)・29日(日))



7/27(金)・28(土)

### OYAJIバンドフェスタ

■時間/27日(金)18:00~21:00  
 28日(土)13:00~21:00  
 ■会場/銀座通ロータリー北  
 ■主催/OYAJIバンドフェスタ実行委員会



7/28(土)

### 突撃番組収録

■時間/17:30~18:30 ■主催/ケーブルテレビアイ・シー・シー  
 ■会場/本町3丁目 ■内容/「一宮七夕まつりで見つけた浴衣美人」を突撃リポート!



7/26(木)

### 第16回全国ボランティアフェスティバルあいち・なごや

■時間/18:00~19:00  
 ■会場/一宮市役所西分庁舎前(本町2丁目アーケード内)  
 ■主催/第16回全国ボランティアフェスティバル推進協議会  
 ■内容/マスコットキャラクターの「愛夢(あいむ)ちゃん」とキャラバン隊が七夕まつりにやってくる!



7/29(日)

### ケーブルテレビアイ・シー・シーファミリー劇場で放送中のウルトラマンタロウがやってくる!

■時間/11:00~14:00~17:00~ ■主催/ケーブルテレビアイ・シー・シー  
 ■会場/のいり(本町3丁目アーケード内) ■内容/「みんなでトライ!ウルトラマンタロウ親子体操」(1回約30分)



### 一宮七夕まつり ☆キラキラコンサート

(駅西商店街振興組合)  
 ■日時/28日(土)12:00~20:40  
 29日(日)12:00~19:50  
 ■会場/名鉄一宮駅西広場



### お笑いお化け屋敷

真清田神社境内

### ゆかた着付けお直しします 無料

(装道礼法きもの学園)  
 ■日時/26日(木)~29日(日)17:00~20:00  
 ■会場/剣正幼稚園 西館保育室



# 一宮 七夕まつり

## 会場案内図

### ご案内

七夕まつり飾り付け区域内は交通規制されていますので、最寄りの公共交通機関をご利用ください。なお、お車でお越しの場合は、下記無料駐車場(約1,200台収容)をご利用ください。七夕まつりメイン会場までは、無料シャトルバスを運行しています。

### 無料駐車場のご案内



### 無料シャトルバスの運行

(7月26日(木)~29日(日)) 富士2丁目~市営球場前~一宮市役所前の間  
13:00~22:00 15分間隔で運行

- シャトルバス運行路線
- シャトルバス停車所
- ① 乗用車駐車場
- ② 大型バス駐車場

一宮市の観光情報がインターネットで取り出せます。  
**インターネットホームページ**  
<http://www.city.ichinomiya.aichi.jp>  
又は<http://138ss.com/>



一宮七夕まつりに関しては右記のダイヤルでご案内しています。

ダイヤル **050-5542-8600**

