

2004

第49回 おりもの感謝祭

一宮

# 七夕まつり



応援します  
愛地球博  
EXPO 2005  
AICHI JAPAN

会期 7/22日・23日・24日・25日の4日間

## 2004年一宮七夕まつりの華



はるき えみ  
ミス七夕 春木 恵美

7月24日土曜日の時代絵巻風パレード「御政奉還大行列」では、私たちも舞姫姿で行列に参加いたしますので、皆様ぜひご覧ください。



よしい ゆき  
ミス七夕 吉井 優貴

7月24日土曜日には、私たちをモデルにした七夕まつり写真コンテスト「特別撮影会」の部門が午前・午後の2回に分けて行われます。皆様ふるってご参加ください。



なかしま かおり  
ミス七夕クイーン 中島 加央里

「おりもの感謝祭一宮七夕まつり」は、今年で第49回を迎え、7月22日木曜日から25日土曜日までの4日間盛大に開催いたします。ここ、一宮でしかご覧いただけない「アーチ式仕掛け物飾り」の他に、2005年に開催される「愛・地球博」支援の大型吊り下げ飾りなども本町アーケード内に設置いたしますので、ぜひご覧ください。22日の「オープニングセレモニー」では、私たちも会場の皆様にごあいさつをいたします。多くの皆様と出会うことを楽しみにしております。

今回は、269人の中から選ばれた明るく清楚な女性6名がミス七夕ミス織物として一宮七夕まつりで活躍します。



むらた ゆうか  
ミス織物クイーン 村田 夕華

衣装に工夫を凝らし、テーマ曲に合わせて踊りを繰り広げる「ワッショイちのみや」、誰もが気楽に参加できる「盆踊り大会」、そして一宮商工会議所が主催となり、よさこい囃子踊りチームなどの参加で今年新たに開催される「舞 my いちのみや」、星への願いをしたため、全国より応募のある「笹飾り短冊大賞」優秀作品の展示、快適な憩いのスポット「みんなの万博七夕広場」など、どれも楽しさいっぱいの一宮七夕まつりにぜひおいでください。



いわた さち  
ミス織物 岩田 さち

7月25日曜日には、「ミスオープンカーパレード」が行われます。私たちがオープンカーよりごあいさついたしますので、皆様ぜひおいでください。



やまもと きよみ  
ミス織物 山本 陽美

7月23日金曜日には、私たちの記念撮影を取り入れた「チャリティーサイン会」がござります。七夕まつりの思い出づくりの一つとして皆様ぜひご協力をお願いいたします。



### はじめまして!!

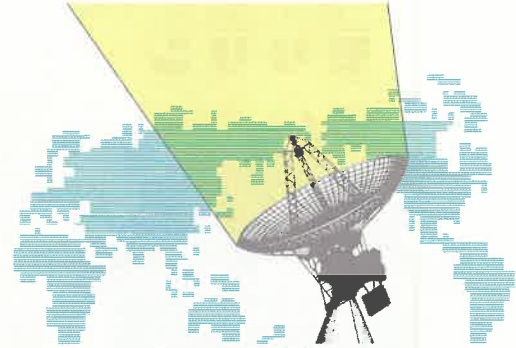
2羽のハトのマークの平和堂です。

新しく誕生した平和堂があなたの暮らしをお手伝いさせていただきます。

(株)平和堂東海 本部 〒491-0859 愛知県一宮市本町4丁目3番8号 TEL.0586-73-5700  
尾西店 TEL.0586-82-8181 牛野店 TEL.0586-24-3311 鶴見店 TEL.0584-75-3711 稲沢店 TEL.0587-23-5151  
祖父江店 TEL.0587-97-6131 木曾川店 TEL.0586-99-3389 扶桑店 TEL.0587-92-0211 大野店 TEL.0586-32-3511  
高富店 TEL.0581-22-8311 江南店 TEL.0587-56-8800

特典いっぱいついてくる  
HOPカード新規会員様募集中

### Catch a wave motion



— 明日を創る繊維総合商社 —  
▲ 豊島株式会社

本店 一宮市せんい二丁目5番11号 ☎(0586) 76-7561  
名古屋本社 名古屋市中区錦二丁目14番27号 ☎(052) 204-7711  
東京本社 東京都中央区日本橋富沢町9番10号 ☎(03) 3661-1070  
浜松支店 浜松市砂山町355番地の4 ☎(053) 454-4146

7月  
22日(木)

オープニングイベント

一宮七夕まつり  
スペシャルないと!

■会場/駅前inステージ  
●オープニングセレモニー  
'04ミス七夕・ミス織物紹介ほか



●スペシャルゲスト **原田真二** ライヴ  
●クレヨンしんちゃんと遊ぼう!  
キャラクターショー  
●ひなたライヴ  
歌は心で! 唄い続ける二人組



©臼井儀人/双葉社・シンエイテレビ朝日

18:30  
▼  
21:00

7月  
23日(金)

10:30  
12:00  
15:00  
16:30  
ミス七夕・ミス織物  
チャリティーサイン会  
■会場/駅コンコース内案内所  
真清田神社前案内所

19:00  
ワッショーいちのみや  
ワッショーいちのみや推進会  
■コース/本町4丁目~本町1丁目

7月  
24日(土)

14:00  
15:10  
音楽隊・ちびっこ  
パレード  
■コース/④コース 地藏寺~本町1丁目  
⑤コース 本町4丁目~本町1丁目

16:30  
17:30  
御衣奉獻大行列  
■コース/一宮商工会議所~真清田神社  
ミス七夕・ミス織物も舞姫姿で参加します。

19:00  
19:30  
笹飾り短冊大賞表彰式  
■会場/駅前inステージ

19:30  
20:00  
20:30  
21:00  
ファッションショー  
「2004尾州コレクション」  
■会場/駅前inステージ

7月  
25日(日)

9:00  
21:00  
みんなの万博  
七夕広場  
■会場/一宮スポーツ文化センター

14:00  
15:40  
民踊大パレードほか  
■コース/地藏寺~真清田神社

15:30  
16:40  
音楽隊パレード  
(Bコース:花岡橋~銀座ロータリー~本町1丁目)  
(Cコース:地藏寺~銀座ロータリー~本町1丁目)

16:00  
16:40  
ミス七夕・ミス織物  
オープンカーパレード  
■コース/地藏寺~銀座ロータリー~本町1丁目

16:30  
20:15  
「舞 my いちのみや」  
■会場/伝馬通り・銀座通り・真清田神社前

7月  
22日(木) → 25日(日)

19:30  
21:00  
盆踊り大会 [指導:一宮民踊連盟]  
■会場/銀座通り **飛入り歓迎!!**

辻角ライブ  
ミニステージ発生中

笹飾り短冊大賞優秀作品展  
■会場/銀座通り

小学校創作七夕飾り  
■会場/本町1丁目アーケード内

市民七夕飾り付けコンクール  
■会場/真清田神社境内

団体等七夕飾り付けコンクール  
■会場/市内主要商店街等

特設舞台 ■会場/真清田神社境内

期  
間  
中

電車やバスのアクセスも便利な!  
名鉄百貨店 一宮店 **レストランズ138**  
毎日夜10時まで営業

レストランズ138 クレドゥ・カフェ  
一宮七夕フェスティバル138  
ゆかたDEプレゼント  
■7月23日(金) → 25日(日) (3日間限り)  
■[一宮店]1階クレドゥ・カフェ・7階レストランズ138

期間中、一宮店のレストラン&カフェを「ゆかた着用」でご利用のお客様に、ドリンクや粗品などのプレゼントをご用意いたしております。  
※プレゼント内容は、各店で異なります。

楽しいゲームもあそびよ!!  
レストランズ138  
七夕の日  
も同時開催!!

Meitetsu 一宮店  
〒491-8585 一宮市新生一丁目1番18号  
TEL 0586-46-7111

名鉄百貨店一宮店は7月23日(金)・24日(土)は全館夜9時まで営業いたしております。

東新住建  
ゼロから考える家づくり。

本社/福江市高御堂一丁目3番18号  
TEL 0587-23-0011 (大代表)  
国土交通大臣(特) 5494号 国土交通大臣許可(特) 16915号  
(社) 愛知県宅地建物取引業協会 東海不動産公正取引協議会加盟

THE GRAND TIARA  
ICHINOMIYA TAKASAGODEN  
**BRIDAL FAIR**

8/8日  
模擬教会式 11:00~(要予約 無料)  
模擬神前式 11:30~(要予約 無料)  
ガーデンウェディング 12:00~(要予約 無料)  
ブライダルパーティ 12:30~(要予約 無料)

8/22日  
模擬教会式 12:30~(要予約 無料)  
ブライダルパーティ 13:00~(要予約 無料)

8/15日  
模擬教会式 11:30~(要予約 無料)  
ブライダルパーティ 12:00~(要予約 無料)

8/29日  
婚礼料理試食会 17:00~(要予約 有料)

サ・グランドティアラ  
一宮高砂殿  
〒491-0871 一宮市浅野字長池 67  
☎0586(76)8111(代)

オシヤシはわきやく  
『みっいの浅漬』  
野菜を活かす!

21日  
漬物の日  
光る/名脇役  
みっい

三井食品工業株式会社  
〒491-0827 愛知県一宮市丹陽町三ツ井字鬼ヶ島62  
☎(0586) 77-3535(代) FAX (0586) 77-7972